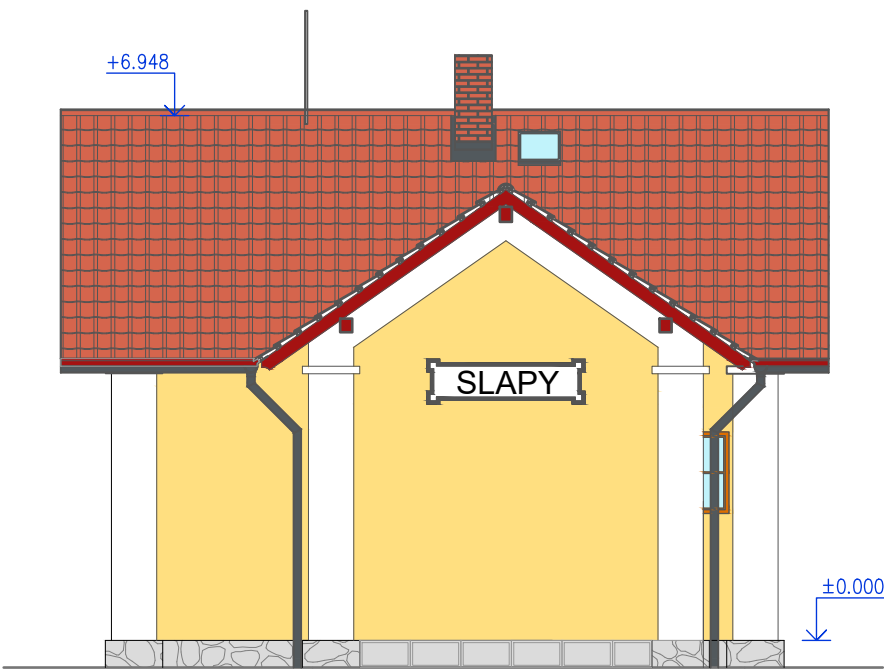
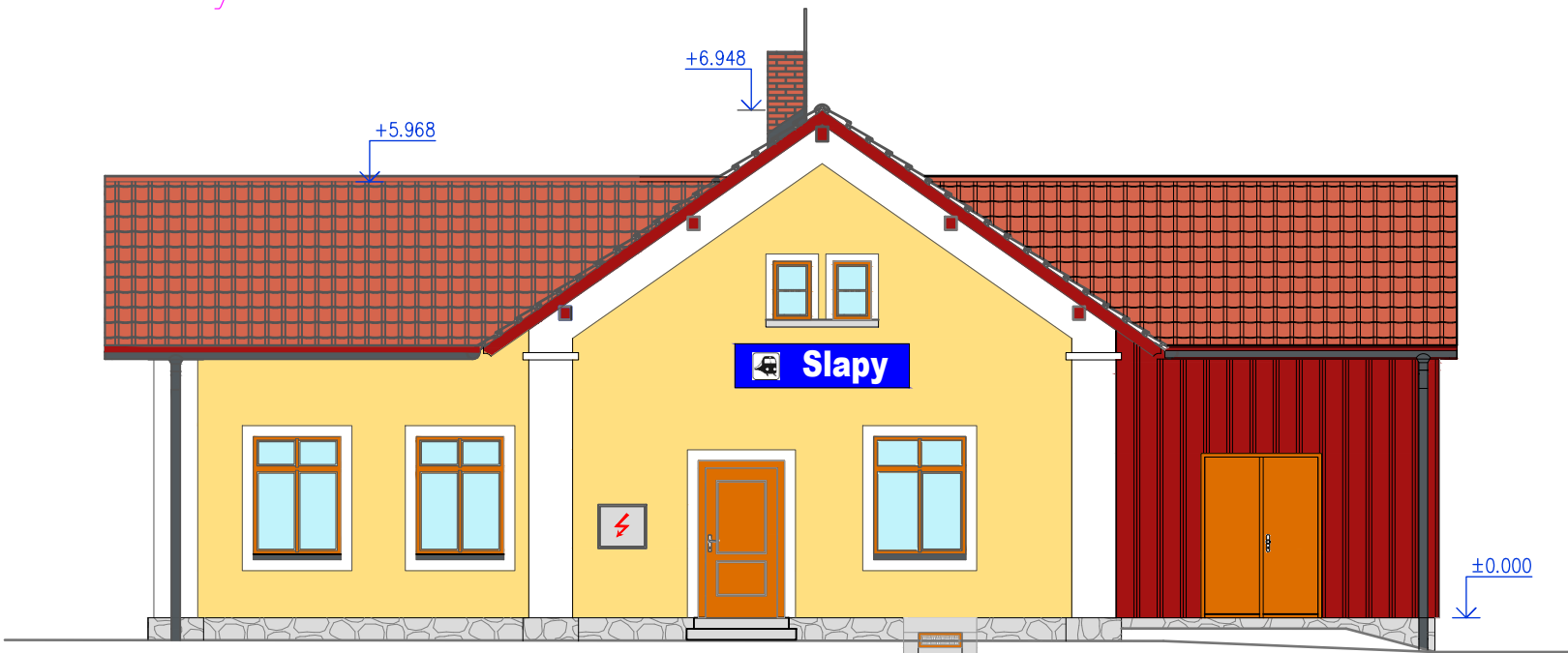


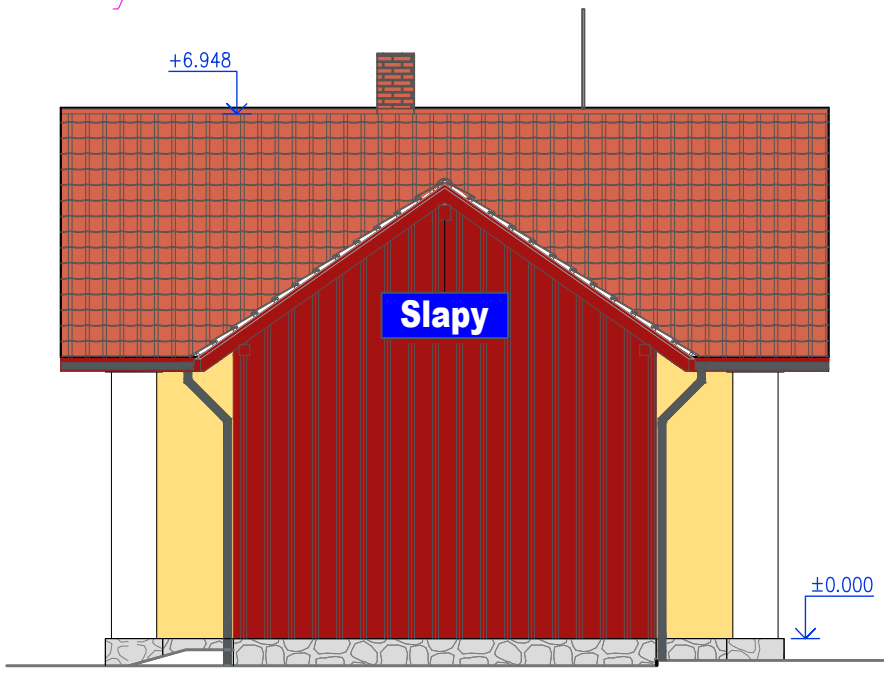
POHLED SEVEROZÁPADNÍ
nový stav



POHLED SEVEROVÝCHODNÍ
nový stav



POHLED JHOVÝCHODNÍ
nový stav



POHLED JIHOZÁPADNÍ
nový stav

LEGENDA

FASÁDA:	FASÁDNÍ NÁTĚR
	PENETRACE, ŠTUKOVÁ OMÍTKA
	OČIŠTĚNÍ, JÁDROVÁ OMÍTKA OPRAVA cca 30%
STŘEŠNÍ KRYTINA:	PÁLENÁ MALOFORM. KRYTINA REŽNÁ (např.TONDACH–STODO)
KLEMPÍŘ. PRVKY:	BARVENÝ POZINK RAL 7011
OKNA:	PLASTOVÁ OKNA, ZASKLENÍ BEZPEČNOSTNÍ, Ø3 bezp.třída P5A
VCHODOVÉ DVEŘE:	SKLEP KOVOVÁ – VÝPLŇ TAHOKOV
GARÁŽOVÁ VRATA:	PLASTOVÉ, PLNÉ
ŘÍMSY:	KOVOVÁ (např. www.montkov.cz)
SOKL:	PALUBKY SHORA NA KROKVÍCH
KOMIN:	KAMENNÝ OČISTI, OPÍSKOVA + HYDROFOBIZAČNÍ NÁTĚR
	ZDĚNÝ

Jedná se o stavební úpravy.
Všechny práce musí být přizpůsobeny
stavu nosných prvků a konstrukcí.
Rozměry informativní.
Při práci dodržovat všechny
ČSN a bezpečnostní předpisy.
Při výkopech kolem objektu
pozor na přípojky.

Před započatím bouracích nebo rekonstrukčních prací se musí vymezit ohrožený prostor podle technologie prováděných prací, zajistit ho proti vstupu nepovolaných osob, bezpečně zajistit vstupy do části objektu i ochranu veřejného zájmu...
Před započatím prací odpojit všechny řešené místnosti od zdroje elektřiny, vody, kanalizace, vytápění

NAVRHL	VYPRACOVAL	KRESLIL	VL projekt Ing. Luboš VANIŠ MILEVSKO, Havlíčkova 445 tel 383 809 225, 602 107 350 vlprojekt@volny.cz	
Ing. Luboš Vaniš			DATUM	3.2021
OBEC	SLAPY		MĚŘITKO	1:100
INVESTOR	Správa železnic, státní organizace, Dlážďená 1003/7, Nové Město, 11000 Praha 1		FORMÁT	A3
STAVBA	Slapy ON - oprava výpravní budovy č. parc. st. 36, 625/1 č.p. 36 k.ú. Slapy u Tábora [737917]		ÚČEL	DSP
OBSAH	POHLEDY - BAREVNÉ ŘEŠENÍ		ČÍSLO VÝKRESU	15a